



## Wirtschaftlich und ökologisch: nachhaltige Ressourcennutzung

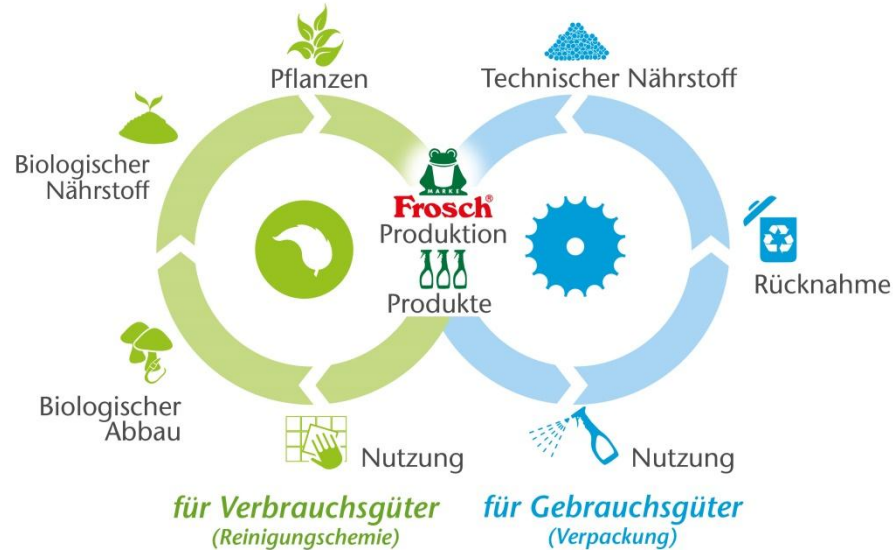




# Der Kreislauf: Cradle to Cradle®



## Biologischer Kreislauf



## Technischer Kreislauf

- Nachhaltiges Materialstromdesign
- Take – Make – Regenerate = „Kreislauf-Design“

- Öko-Effektivität:  
Die richtigen Dinge tun!  
Den richtigen Packstoff nutzen!





## Gelebte Praxis beim Frosch (Stand 8.10.2018)



Recycled PET bottles

Während andere noch ankündigen, haben wir bereits so viele 100% recycelte PET-Flaschen\* im Einsatz:

\* aus der Werner & Mertz Recyclat Initiative



[wir-fuer-recyclat.de](http://wir-fuer-recyclat.de)





## Weitere Optimierungen sind möglich: Recyclingfreundliches Design





## Erfolgsfaktoren:

- Kooperation auf **Augenhöhe** entlang der Wertschöpfungskette
- Unterstützung auf Führungs- **und** Arbeitsebene
- Nicht auf „**quick wins**“ oder „**low hanging fruits**“ aus sein
- Bereit zur **Veränderung** auch ohne „Leidensdruck“
- Nachhaltigkeit **nicht als Trend** sehen





**Vielen Dank für Ihre Aufmerksamkeit!**

