



Blue Carbon Potenziale in der Nordsee und Elemente eines nationalen Wiederherstellungsplans Meer

Parlamentarisches Frühstück, 03.07.24

Konstantin Kreiser, NABU-Fachbereichsleiter Naturschutzpolitik



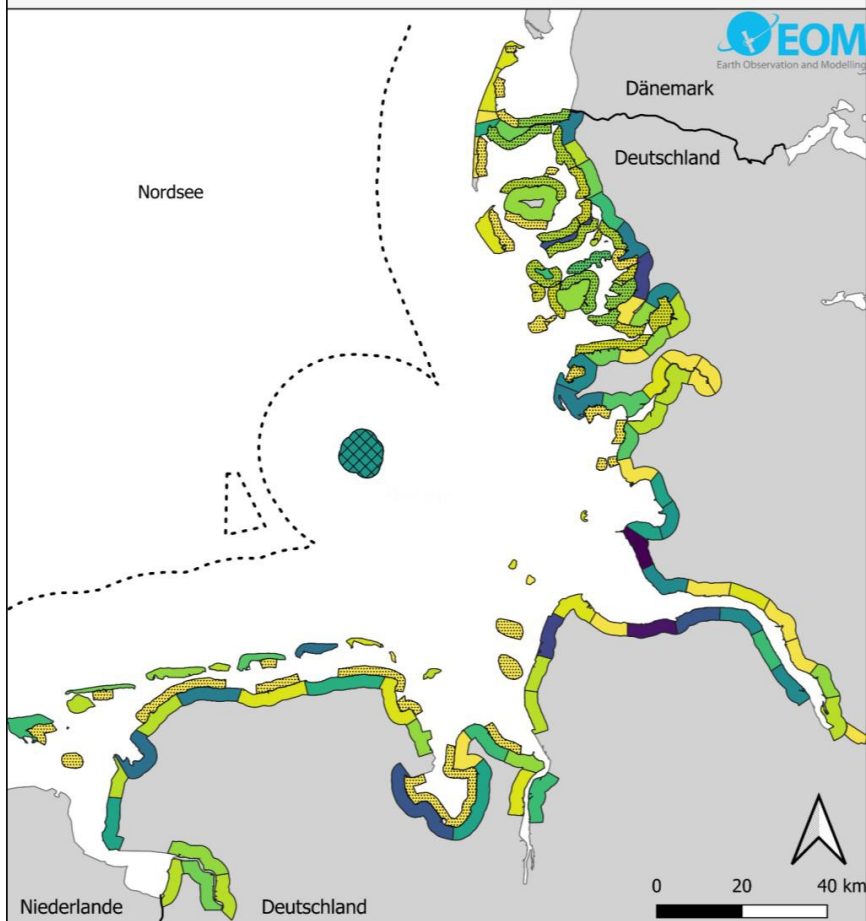
Bundesamt für
Naturschutz



Bundesministerium
für Umwelt, Naturschutz, nukleare Sicherheit
und Verbraucherschutz

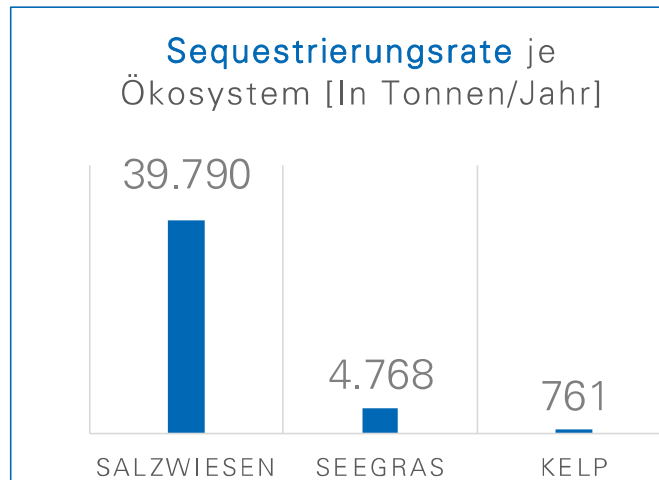
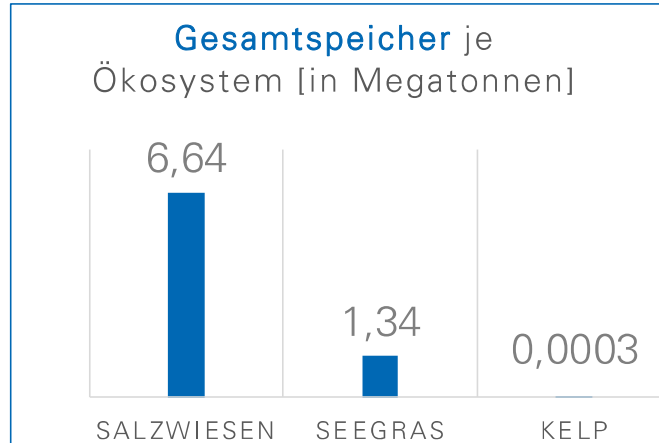
Finanziert durch das BfN mit Mitteln des
Bundesministeriums für Umwelt, Naturschutz,
nukleare Sicherheit und Verbraucherschutz.

Kohlenstoffsequestrierungsraten in den Blue Carbon Ökosystemen in der deutschen Nordsee



NABU-Studie

Das Kohlenstoffspeicherpotenzial der Nordsee



Gesamtübersicht

	Sequestrierung [in Tonnen C]	Kohlenstoffspeicher [in Megatonnen C]	Ausdehnung [in km ²]
Salzwiesen	39.379	6,569	365
Seegras	9.182	1,335	206
Kelpwald	727,6	0	2
Meeresboden	21.182	80,168	41.306
Gesamt	70.470	88,072	

Karten und der
Bericht zum
Download hier :
[www.NABU.de/
wattrenature](http://www.NABU.de/wattrenature)



- ➔ Umgerechnet in CO₂: ca. **264.000 Tonnen CO₂** werden **pro Jahr** in der deutschen Nordsee eingelagert
- ➔ **70% davon** werden durch **vegetative Ökosysteme** eingespeichert auf insgesamt nur **573 km²**

Wiederherstellungsplan Meer

- Schlüsselmaßnahme der nationalen Meeresstrategie bis Frühjahr 2025
- Verankerung messbarer Ziele: 20% bis 2030, wie viel Fläche entsprechen die 20% pro Ökosystem?
- Budget "Küste & Meer" im ANK von >300 Mio.€
- Verstetigung des ANK bis mindestens 2030
- Rechtliche Umsetzung in die BNatSchG
- Flächenzugriff nach mariner Raumordnung: 2026 Teilnovelle ROP mit Vorrangflächen für Wiederherstellungsmaßnahmen



Leitfragen zur heutigen Diskussion

1. Nature Restoration Law – ein Erfolg, der verpflichtet. Was bedeutet das für den Bundeshaushalt 2025 und darüber hinaus?
2. Moore, Wälder und die Meere – wie sehen Sie die Wiederherstellung mariner Lebensräume aktuell aufgestellt, was braucht es politisch, was rechtlich, was kommunikativ?
3. Fläche und nochmal Fläche. Von der Identifikation prioritärer Wiederherstellungsflächen zum Projekt.

