



**Tagung NABU:  
Management Natura 2000 in Nord- und Ostsee**

**Europäischer Meeres- und  
Fischereifonds EMFF**

*Berlin 8. November*

**Dr. Heinrich Terwitte**



# Gliederung

- **Schleswig-Holstein**
  - Überblick Fischerei
  - Überblick Natura 2000
  
- **EMFF :Europäischer Meeres- und Fischereifonds**
  - Rückblick alte Förderperiode bis 2013
  
  - Ausblick neue Förderperiode ab 2014-2020
    - Politischer Prozess
    - Inhaltliche Eckpunkte
  
  - Berührungspunkte EMFF / Natura 2000



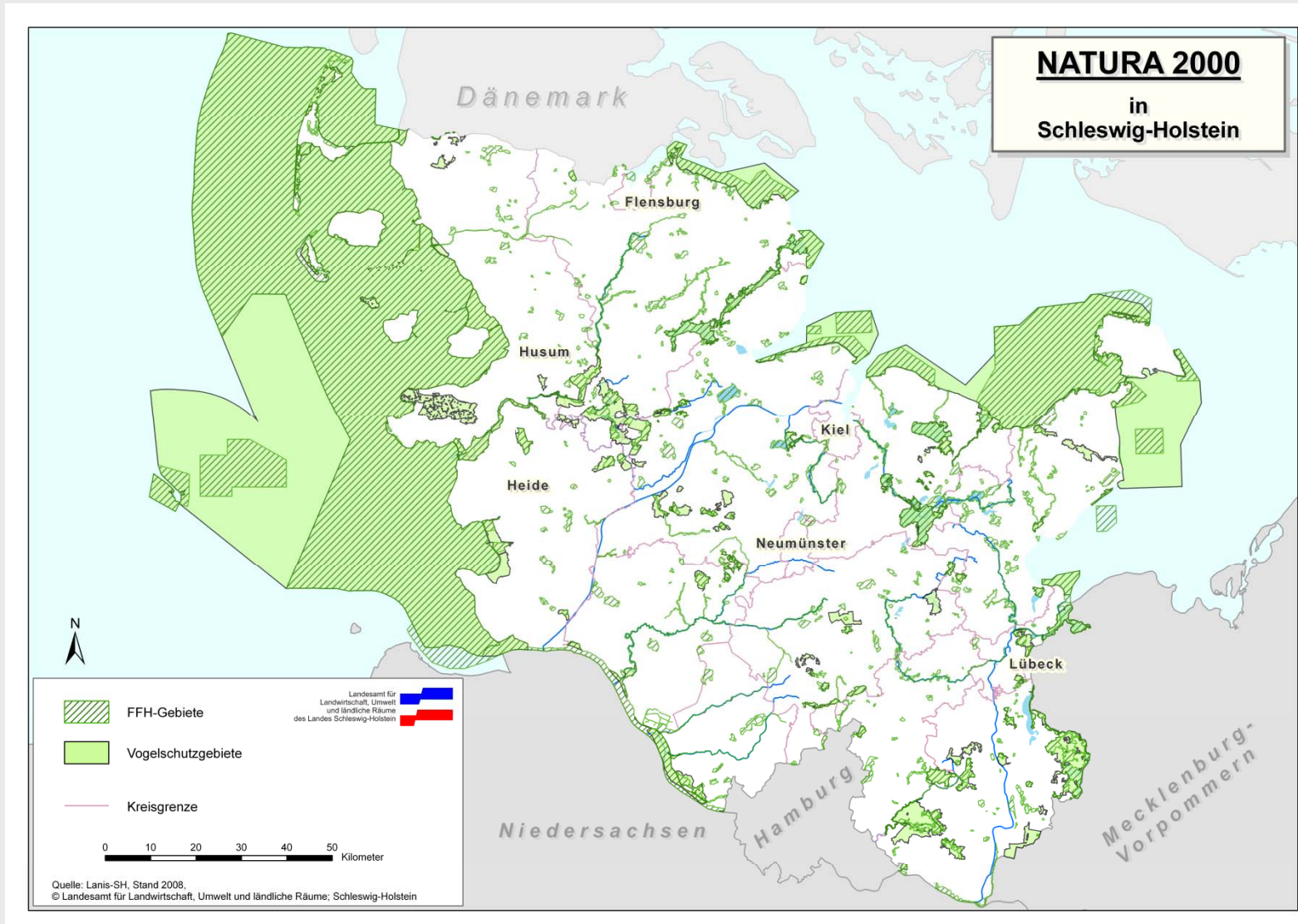
# Fischerei in Schleswig-Holstein

## ■ Küstenfischerei

- Umsatz: ca. 50 Mio. €
  - *Dorsch; Muscheln; Krabben*
- Ca. 300 Kutter / Boote
- Ca. 1000 Beschäftigte (davon 50% Haupterwerb)

## ■ Binnenfischerei

- Umsatz: ca. 0,8 Mio. €
  - *Brassen, Plötze, Aal etc.*
- Ca. 25 Betriebe
  - Teich- und Seenfischerei



# Umfang Natura 2000



*natura*

Stand:  
31.08.2009

	FFH		Vogelschutz		Natura 2000	
	Land	Meer	Land	Meer	Land	Meer
<b>Anzahl</b>	271		46		311	
<b>Fläche (ha)</b>	113.601	580.006	104.885	748.419	155.398	764.503
<b>% (statistische Landesfläche)</b>	7,2		6,7		9,9	



## DE-1631-392 „Meeresgebiet östliche Kieler Bucht“

### ■ von besonderer Bedeutung:

- 1110 Sandbänke
- 1160 Flachwasserzonen und Seegraswiesen
- 1170 Riffe
- 1351 Schweinswal (*Phocoena phocoena*)

### ■ **Konfliktpotential** mit Fischerei:

- Schleppnetze - Riffe
- Stellnetze - Schweinswale, Enten etc



## Rückblick auf Förderperiode 2007- 2013

- **EU-Mittel für Deutschland: 155 Mio. €**
- **Aufteilung in alte/neue Länder**
- **Insgesamt ca. 1300 Projekte**
  
- **4 Prioritätsachsen**
  - Anpassung Fischereiaufwand (z.B. Motorisierung)
  - Binnenfischerei, Verarbeitung und Vermarktung
  - Maßnahmen von gemeinsamem Interesse
  - Nachhaltige Entwicklung der Fischwirtschaftsgebiete



## Achse 3: Maßnahmen von gem. Interesse

### ■ Beispiele für Achse 3

#### ■ M 35: Pilotprojekte

#### ■ M 32: Schutz von Wasserfauna und Wasserflora

##### ■ z.B. Sanierung von Laichgründen und Wanderrouten

Vorhaben für NATURA-2000-Gebiete 0 !!

Vorhaben zur Sanierung von Laichgründen und Wanderrouten

Vorhaben zur Sanierung von Binnengewässern

##### ■ z.B. Sanierung von Binnengewässern

##### ■ z.B. Vorhaben für NATURA-2000-Gebiete





# Ausblick neue Förderperiode

## ■ Stand der Vorbereitungen

■ Kom Entwurf liegt vor seit Ende 2011

■ Trilog beginnt aktuell im Oktober

- Ausgleichszahlungen, Abwrackprämien, Flottenmodernisierung, Jungfischer ... etc.

■ Beschlüsse angestrebt vor der EP-Wahl

■ Start EMFF Ende 2014



## Wesentliche Artikel der neuen EMFF

- **Partnerschaft Wissenschaft / Fischerei (Art. 30)**
- **Förderung Humankapital (Art. 31)**
  - U.a. lebenslanges Lernen / Erfahrungsaustausch
- **Durchführung von Bestandserhaltungsmaßnahmen (Art. 35)**
- **Begrenzung der Folgen des Fischfangs für die Meeresumwelt (Art. 36)**
  - Ausrüstung für bessere Größen- oder Artenselektivität
  - Verringerung unerwünschter Beifang
  - Ausrüstung zur Beschränkung der physischen und biologischen Folgen auf Ökosystem/Meeresboden
- **Innovation im Zusammenhang mit der Erhaltung biologischer Meeresschätze (Art. 37)**
  - Vermeidung Beifänge / Rückwürfe
  - Implementierung MSY



## Wesentliche Artikel der neuen EMFF

### ■ Schutz und Wiederherstellung von Meeresbiodiversität und Meeresökosystemen im Rahmen nachhaltiger Fangtätigkeit (Art. 38 )

- (1) u.a. (a) Säuberung der Meere (z.B. „Litter collection“)
- (b) Installationen (Stationär / mobil) ;  
z.B. künstliche Riffe, Fischtreppe etc.
- (d) Verwaltung, Wiederherstellung und Überwachung von Natura 2000 Gebieten  
(z.B. Beschaffung von Ausrüstung; Training;  
Erfahrungsaustausch ....)
- (e) Wiederherstellung von Lebensräumen  
(inc. Vorbereitung, z.B. durch Kartierung von  
Fischereiaktivitäten)
- **! (2) Maßnahmen müssen einen direkten Bezug zur Fischerei haben und Fischer beteiligen!**

# Vorbereitung Operationelles Programm



## ■ Vorbereitung verzögert wg. offenem Trilog

- Finanzausstattung ähnlich wie bisher

- ein gemeinsames deutsches Programm  
(d.h. anders als bei ELER und anderen Fonds)

- EMFF bisher nur Platzhalter in der deutschen PV  
(bisher 3 Workshops unter Leitung BMVS)

- Auch in SH bisher keine spezifischen Festlegungen

- Allg.: demografischer Wandel, erneuerbare Energien, Wachstum, Innovation und Bildung



## Weiterhin Oberziel: „nachhaltige Fischerei“

### ■ Kollektive Aktionen u.a.

- bessere Bewirtschaftung oder Erhaltung der Ressourcen
- selektive Fangmethoden oder –geräte/Verringerung Beifang
- Partnerschaft Wissenschaft und Fischerei
- Netzwerke und Austausch Erfahrungen
- Steuerung und Zugang zu Fischereizonen  
(Bewirtschaftungspläne)

### ■ Schutz und Entwicklung Wasserfauna und –flora

- Nur Maßnahmen mit Bezug zur Fangtätigkeit!



## Weiterhin Oberziel: „nachhaltige Fischerei“

- „Pilotprojekte“ u.a.
  - Erprobung von Bewirtschaftungsplänen
  - Selektivität Fanggeräte
  - Reduzierung Treibstoffverbrauch



## Weitere Beispiele aus SH

- **FH Kiel – Verbesserung der Energieeffizienz auf Fischereifahrzeugen**
- **Erhaltungsmaßnahmen Aal**
- **Untersuchungen zur elektrischen Baumkurre in der deutschen Garnelenfischerei**
- **Kollektivprojekt CRANNET, optimierte Netzsteerte für die Garnelenfischerei**
- **Erprobung von Rapsproteinen in der Fischnahrung / Ersatz von Fischmehl (Aquakultur)**



- **EMFF bietet vielfältige Möglichkeiten**
- **Bewährte Ansätze werden fortgeschrieben**
- **EMFF erfordert Zusammenarbeit zwischen Fischerei und Naturschutz**
- **Enges Budget lässt nur begrenzt Projekte zu**
- **EMFF kann daher Natura2000-Ziele nur flankieren**