

IFA - Institut für Fluss- und Auenökologie Projekte

Laufendes Projekt: Altarmanschluss „Kriegshafen“ bei Kuhlhausen

Kurzbeschreibung:

Bei dem sogenannten „Kriegshafen“ bei Kuhlhausen handelt es sich um einen Altarm des Flusses Havel. Dieser wurde im Zuge des Flussausbaus gegen Ende des 19. Jahrhunderts durch Spülsandeintrag bereichsweise von seinem Fließgewässer getrennt. Dies erfolgte vor dem Hintergrund einer erleichterten Schiffbarkeit und für eine Beschleunigung des Hochwasserabflusses in Richtung Elbe.

Der „Kriegshafen“ befindet sich am linken Ufer der Unteren-Havel-Wasserstraße, auf Höhe km 137, in den Gemarkungen Vehlgest und Kuhlhausen im Bundesland Sachsen-Anhalt. Die Maßnahme befindet sich im Bereich mehrerer Schutzgebiete und umfasst eine Fläche von ca. 16 ha. Der Altarm soll im Zuge dieses Projektes wieder an das Fließgewässer angeschlossen werden.

Dies beinhaltet die Öffnung des Altarms mittels Erdaushub auf einer Länge von 300 m. Auf der entstehenden Insel wird auf ca. 7 ha Auwald initialisiert werden.

Laufzeit: 07/2017 bis 12/2020

Projektbetreuung: Ulrike Wille/Andreas Bauer

Zielsetzung:

Mittels Öffnung seines verfüllten Teilstückes soll der Altarm wieder am Fließgeschehen der Unteren-Havel-Wasserstraße teilnehmen. Auf diese Weise können sich parallel zur Bundeswasserstraße naturnahe Flussstrukturen ausbilden, verbunden mit einer dynamischen Entwicklung im betreffenden Gewässerabschnitt. Es wird eine wesentliche Verbesserung des allgemeinen Gewässerzustandes erreicht.

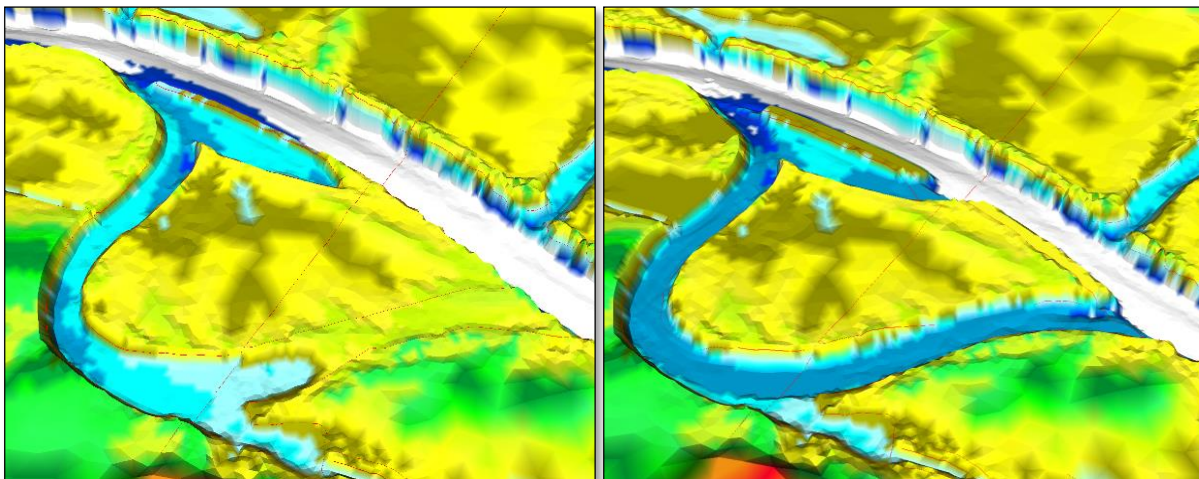


Abbildung: grafische Darstellung IST-Zustand (links) und Plan-Zustand nach Wiederanschluss an die Untere-Havel-Wasserstraße (rechts)
Quelle: Pflege- und Entwicklungsplan Gewässerrandstreifenprojekt 2009

Projektstand: Umsetzung der Maßnahmen

Bauzeit: 16.12.2019 bis 30.11.2020
Beauftragtes Unternehmen: Arbeitsgemeinschaft Altarmanschlüsse UHW
Verfahrensart: Beschränkte Ausschreibung in Anlehnung an die VOB/A
Art und Umfang: Erd-/Wasser-/Landschaftsbauarbeiten

Finanzierung:

100 % Förderung durch Mittel des Europäischen Landwirtschaftsfonds für die Entwicklung des ländlichen Raumes

**HIER INVESTIERT EUROPA
IN DIE LÄNDLICHEN GEBIETE.**

www.europa.sachsen-anhalt.de



SACHSEN-ANHALT



EUROPÄISCHE UNION

ELER

Europäischer Landwirtschaftsfonds für
die Entwicklung des ländlichen Raums