

Laufendes Projekt: Revitalisierung der Pantiste

Kurzzusammenfassung:

Das Gewässersystem der Untere Havel und seine Auen unterlagen in der Vergangenheit zahlreichen Veränderungen infolge von starkem Nutzungsdruck durch Landwirtschaft (Melioration) und Siedlungs- bzw. Wasserbau (Flusslaufbegradigungen, Deichbau, Errichtung von Staustufen, Uferbefestigung durch Deckwerke). Im Bereich der Maßnahme "Revitalisierung der Pantiste" bildet die Havel eine natürliche Verzweigung. Der Zerfall eines Durchlasses an der etwa 1,5 km langen Pantiste und die wallartige Zufahrt zu und über diesen Durchlass stellen sowohl bei Sommer- als auch bei Winterwasserständen nicht zu überwindende Durchflusshindernisse dar. Als Folge dessen zeigt die Pantiste starke Verlandungstendenzen und massiven Alterungsprozess bis hin zur Umwandlung in ein Stillgewässer.

Laufzeit: 2018 bis 2020

Projektbetreuung: Oliver Mautner

Ziel und Inhalt:

Ziel dieser Maßnahme ist es, mit der Beseitigung der Abflusshindernisse im Gewässer, dem Absenken einer Verwallung sowie dem Neubau eines Überfahrtbauwerks (Abbildung 1) das gesamten Nebengewässer wieder an die „fließende Welle" der Havel anzukoppeln.

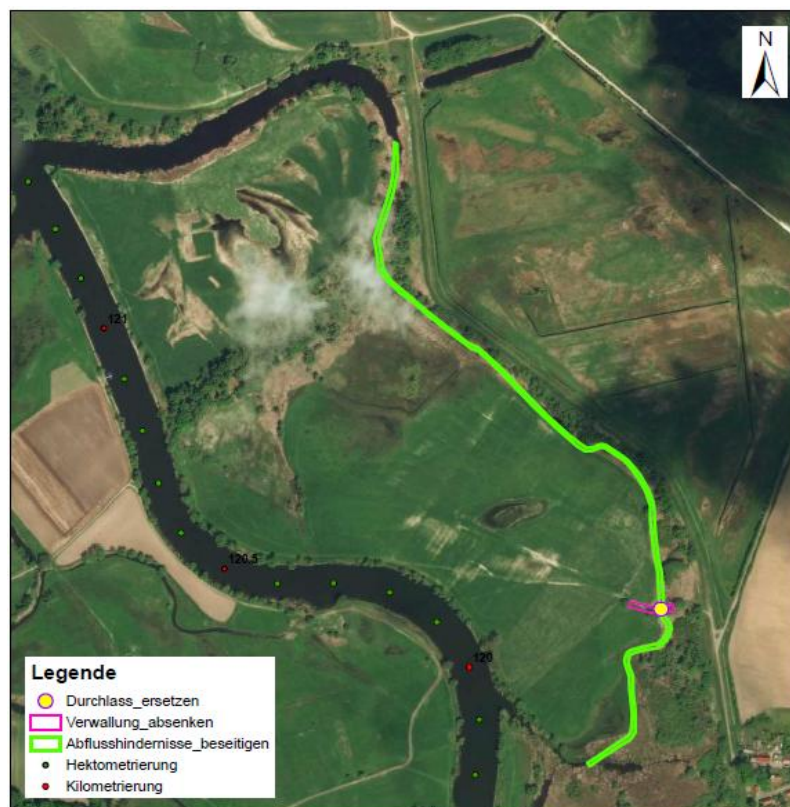


Abbildung 1.: Maßnahmenübersicht der Revitalisierung der Pantiste.

Damit können sich parallel zur Bundeswasserstraße naturnahe Flusstrukturen etablieren, die zu einer wesentlichen Verbesserung des allgemeinen Gewässerzustandes beitragen und eine dynamische Entwicklung in dieser Gewässerstrecke (etwa 1,5 km) zulassen.

Zeitplan:

Ausführungsplanung 2018,
Umsetzung 2019

Projektstand:

Ingenieurdienstleistungen/Ausführungsplanung:

Beauftragte Firma: Ellmann /Schulze GbR, Ingenieurbüro für Landschaftsplanung und Wasserwirtschaft

Verfahrensart: Beschränkte Ausschreibung ohne Teilnahmewettbewerb gemäß UVgV

Art und Umfang: Ingenieurdienstleistung gemäß HOAI

Zeitraum: 11/2018 bis 06/2019

Finanzierung:

90% Förderung des Landes Brandenburg gemäß RiliGewEntw/LHW (*), 10% Eigenanteil

*Richtlinie des Ministeriums für Ländliche Entwicklung, Umwelt und Landwirtschaft (MLUL) des Landes Brandenburg über die Gewährung von Zuwendungen zu Förderung der naturnahen Entwicklung von Gewässern und zur Förderung von Maßnahmen zur Stärkung der Regulationsfähigkeit des Landschaftswasserhaushaltes (Rili GewEntw/LHW)

www.eler.brandenburg.de

ec.europa.eu/agriculture/index_de.htm



EUROPAISCHE UNION
Europäischer Landwirtschaftsfonds
für die Entwicklung des
ländlichen Raums

