

Zählhilfe Insektensommer

Zweite Zählung
2. bis 11. August 2024

Insekten zählen

Wo: Notiere alle Insekten, die du in deinem Beobachtungsraum entdecken kannst. Der Beobachtungsraum sollte maximal zehn Meter im Umkreis umfassen.

Wie: Gib von jedem Insekt die höchste Anzahl an, die du entdecken und bestimmen kannst.

Wie lange: Für das Beobachten und Zählen der Tiere solltest du dir maximal eine Stunde Zeit nehmen.

* Meldungen per Post, E-Mail oder per Telefon sind leider nicht möglich.

Insekten melden

Es gibt zwei digitale Möglichkeiten, die Meldung beim NABU einzureichen.*

Schicke deine Ergebnisse per **Online-Formular** oder **Web-App** „NABU Insektensommer“ unter www.insektensommer.de an den NABU.

Bis **18. August 2024** kannst du online und per App Insekten melden.

Zählbeispiel:

Wenn du zwei Feuerwanzen zur gleichen Zeit siehst, notiere bitte die Zahl 2.



Feuerwanze

2 | | | | |

höchste Anzahl

Wenn du danach vier Feuerwanzen gleichzeitig siehst, notiere bitte die Anzahl 4.



4 | | | | |

höchste Anzahl

Wenn du später drei Feuerwanzen siehst, bleibt die höchste Anzahl, in diesem Fall 4, bestehen.



4 | | | | | ✓

höchste Anzahl

Unsere Top 8



Schwabenschwanz

| | | | |

höchste Anzahl



Kleiner Fuchs

| | | | |

höchste Anzahl



Ackerhummel

| | | | |

höchste Anzahl



Holzbiene

| | | | |

höchste Anzahl

Zum Mitnehmen 2 x falten!

Hilfe beim Bestimmen

Web-App NABU Insektensommer

Die kostenlose Web-App hilft per Fotoerkennung Insekten zu bestimmen. Zu über 500 Arten gibt es Bilder und Infos, um die eigene Artenkenntnis zu erweitern.

www.NABU.de/insektensommer/app



Hier geht's zur Web-App!



NABU Insektentrainer

34 in Deutschland häufig vorkommende Arten werden vorgestellt. Das Besondere: Alle Tiere sind auch als Raupen, Puppen und Larven zu sehen.

www.insektentrainer.de



Hier geht's zum Insektentrainer!



NABU Bestimmungsschlüssel

Mit dem einzigartigen Foto-Bestimmungsschlüssel lassen sich einfach Insektengruppen unterscheiden.

www.NABU.de/insektenschlüssel



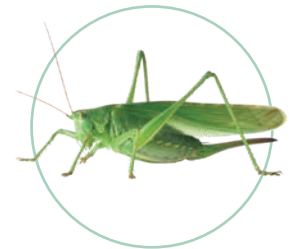
Hier geht's zum Bestimmungsschlüssel!



7-Punkt-Marienkäfer

| | | | |

höchste Anzahl



Grünes Heupferd

| | | | |

höchste Anzahl



Blaugüne Mosaikjungfer

| | | | |

höchste Anzahl



Streifenwanze

| | | | |

höchste Anzahl

