



LBV



Bayerisches Landesamt für Umwelt

# Erfahrungen mit Artenhilfsprogrammen in Bayern und Anforderungen für die Weiterentwicklung

Verena Auernhammer  
Leitung Wiesenbrüter- und  
Feldvogelschutz (LBV)



@ Hartl Andreas



@ Tunka Zdenek



@ Derer Frank

## Ausgewählte Artenhilfsprogramme in Bayern



@ Roessner Rosl



@ Dr. Moning Christoph



@ R. Leitl



@ Schoenecker Hans

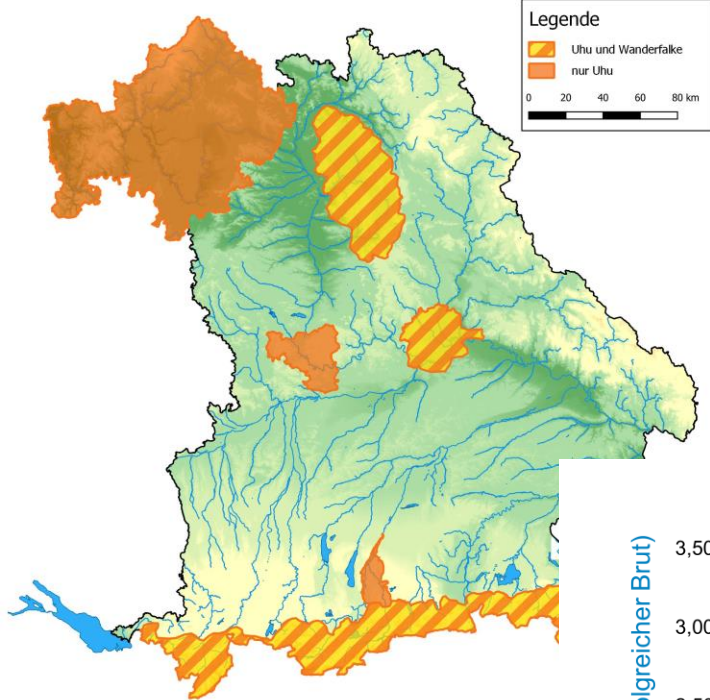


@ Ziegler Gunther



@ LBV Bildarchiv

Erfahrungen mit AHP`s in Bayern und Anforderungen für die Weiterentwicklung, 08.06.2022 | Verena Auernhammer

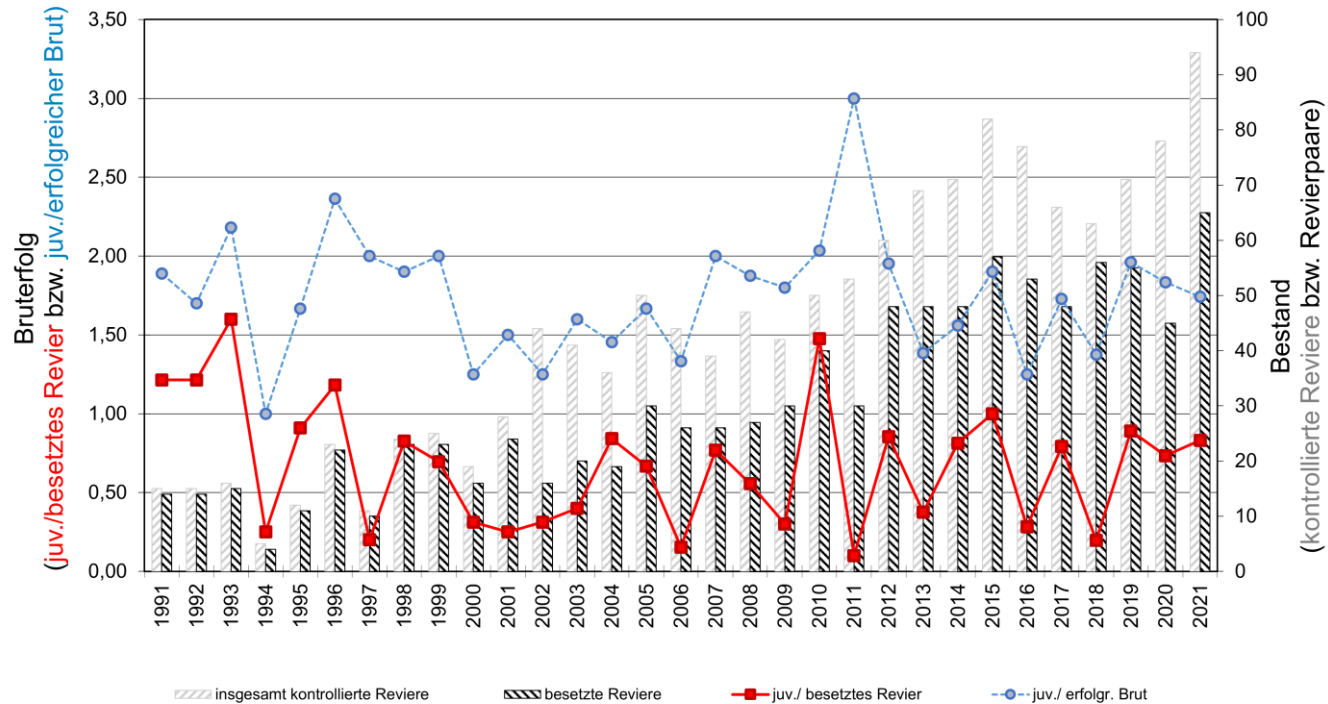


# AHP Felsbrüter

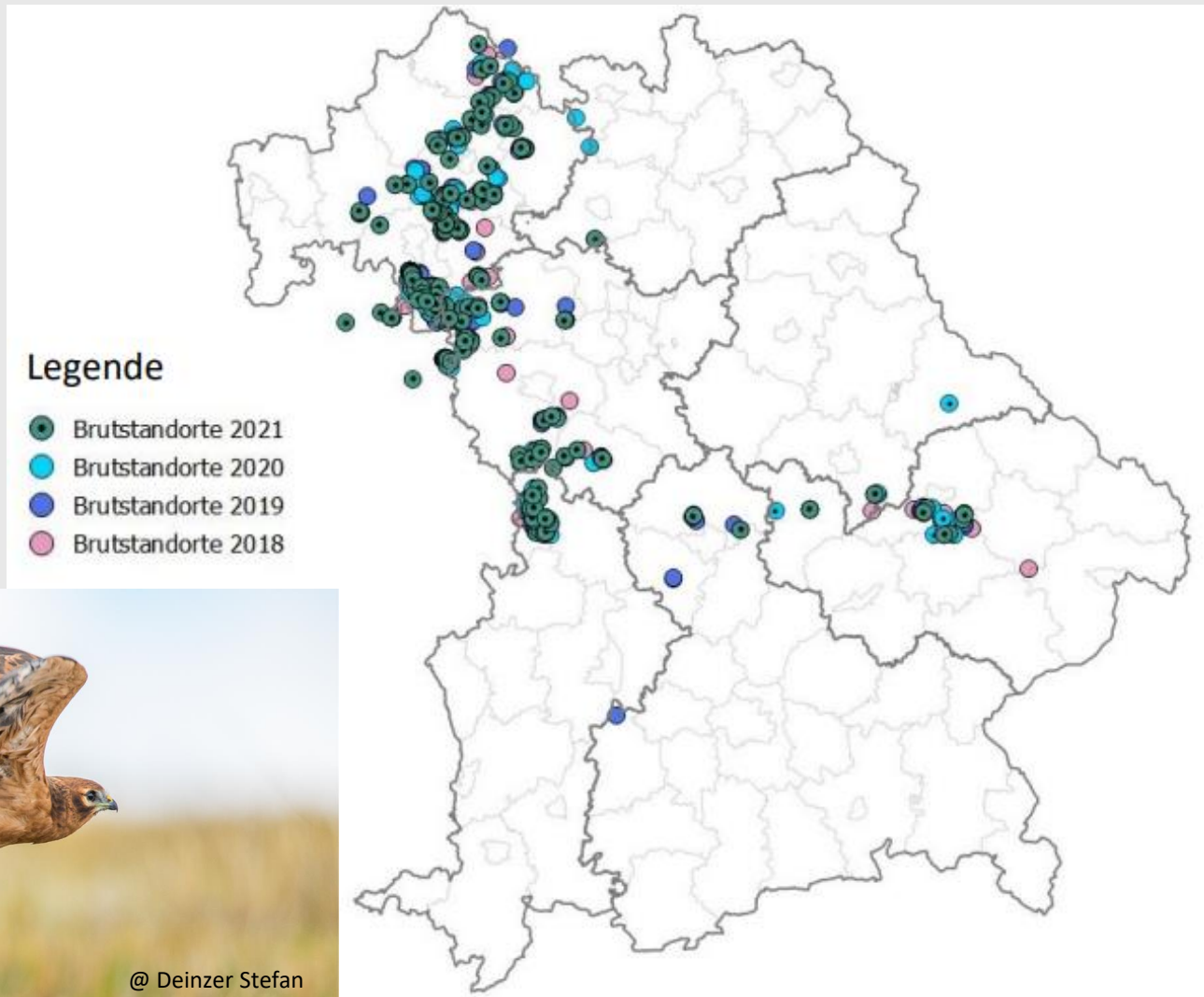
## Projektgebiet: Nördlicher Frankenjura (Uhu)



- Bestandserholung
- Bruterfolg pendelt sich auf ein stabiles Niveau ein
- BP seit 2012 stabil



# AHP Wiesenweihe



@ Deinzer Stefan

# Entwicklung in Bayern Stand 2021: 227 BP, 429 flügge Jungvögel

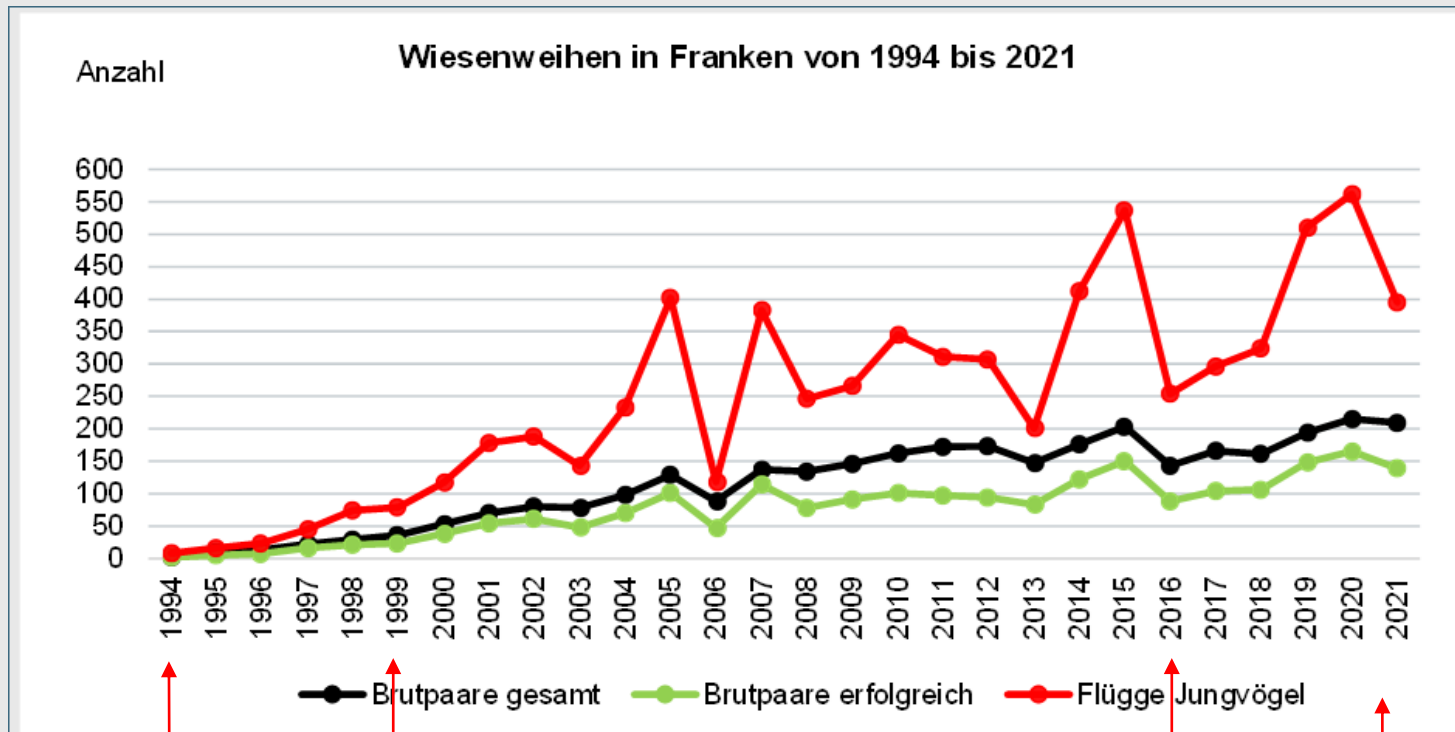
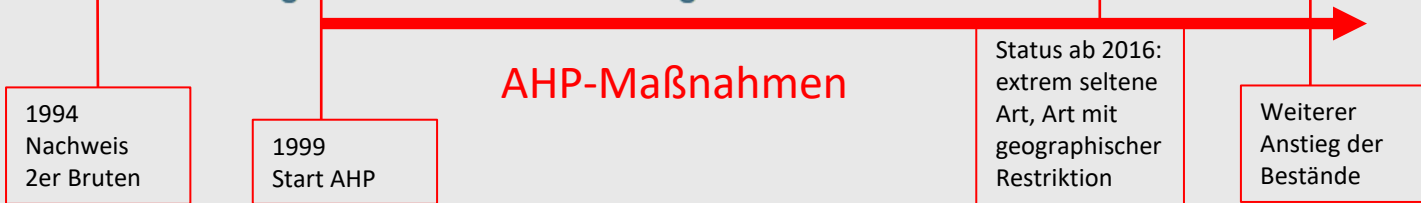


Abb. 1: Ergebnisse der Erhebungen zum Brutbestand der Wiesenweihe in Franken einschließlich direkt benachbarter Regionen in Baden-Württemberg von 1994 bis 2021



# Maßnahmen/Aufgaben

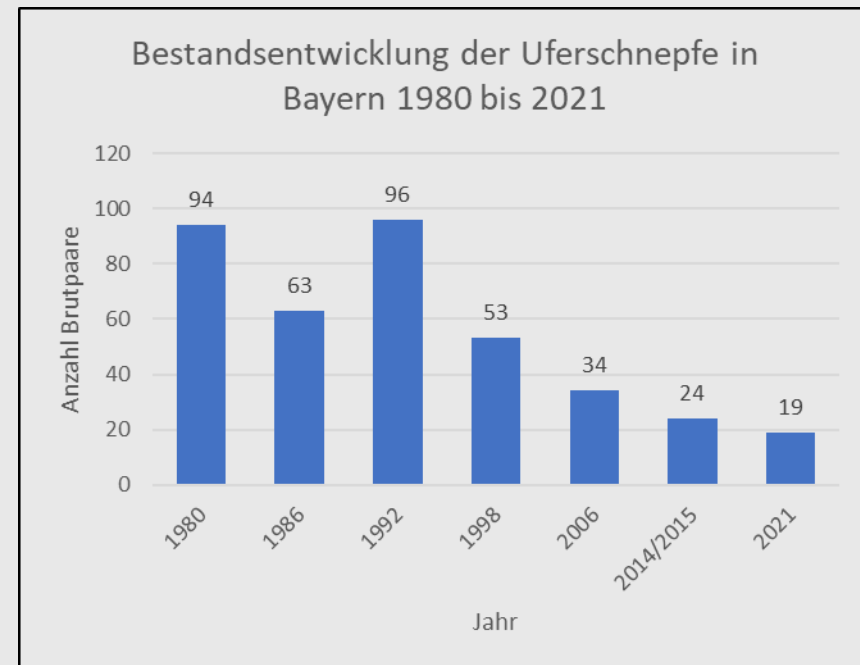
- Monitoring und Nestsuche
- Schutz der Brut vor Verlust durch Bearbeitung der Brutflächen (Restflächen) und vor Lagerbildung
- Prädationsschutz
- Initiierung von Nahrungsflächen (Grünland-, Luzerne-/Klee grasflächen und vielfältige Randstrukturen)
- Erfolgskontrolle
- Akquise neuer, ehrenamtlich Aktiver
- Beratung und Öffentlichkeitsarbeit und Verfahrensbeteiligung



# AHP Wiesenbrüter

Hier hat die Flächenverfügbarkeit höchste Priorität:

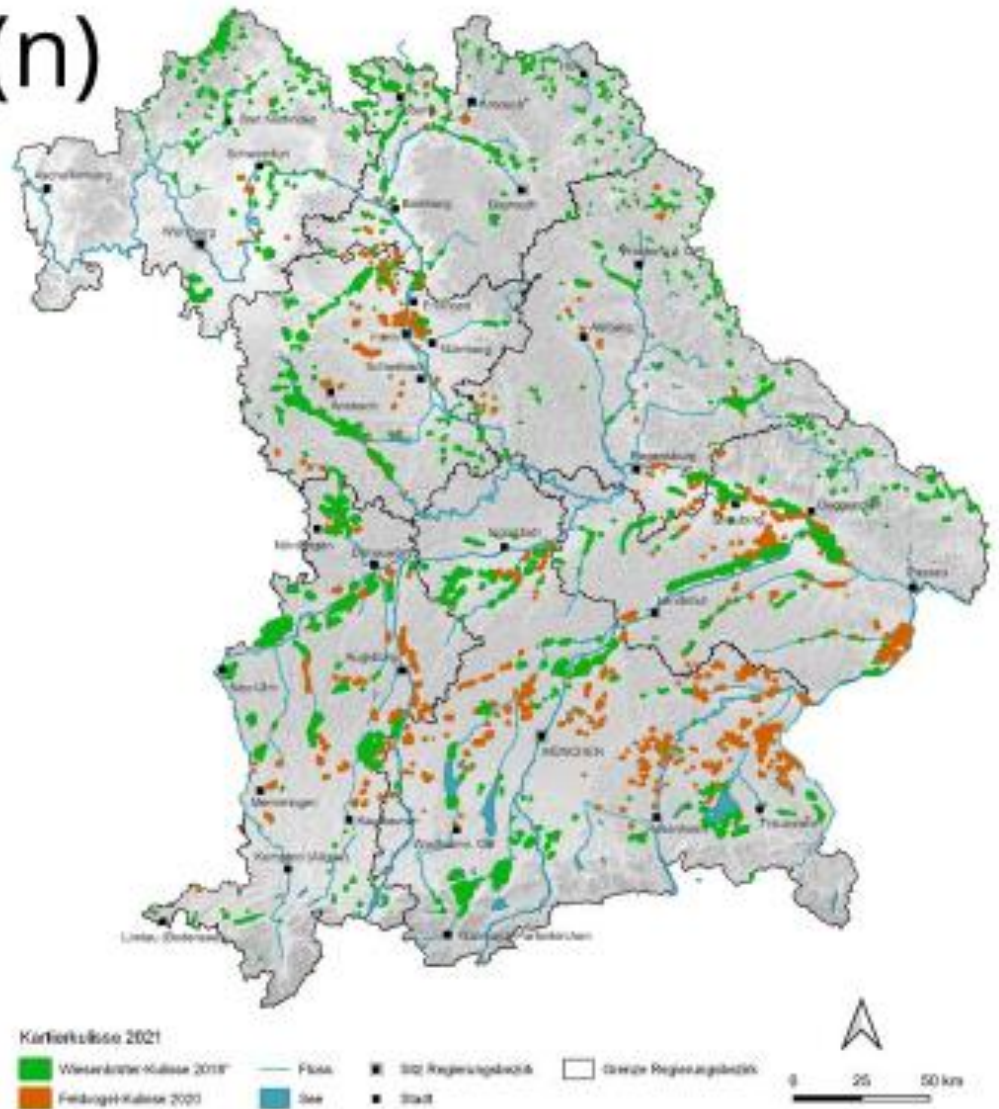
- Wiedervernässung
- (flexible) Anpassung der Bewirtschaftung
- Umsetzung von strukturellen Maßnahmen
- Prädationsmanagement
- ...



# Gebietskulisse(n)

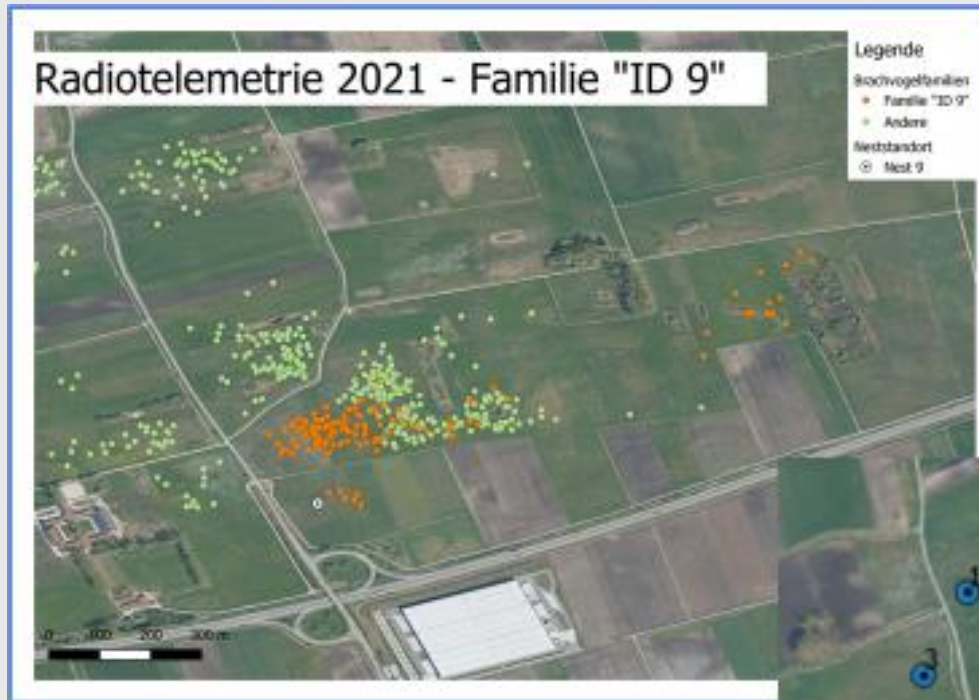
## 2021 untersuchte Gebiete:

- bearbeitete Gesamtkulisse: 1329 Flächen
- davon 820 Wiesenbrüterflächen und erstmals 509 Feldvogelflächen
- bearbeitete Gesamtfläche ca. 193.604 ha
- Abdeckungsgrad: deutlich über 90 %





# Grundlagenforschung zur gezielten Umsetzung von Maßnahmen - Brachvogel telemetrie



„Bei Betrachtung aller Familien besteht eine weitläufige Nutzungskulisse!“



- Übersicht der Datenpunkte im Gebiet Rund um Familie 9
- Familienreviere überschneiden sich
- Abdeckung der Brachvogelflächen durch große Aktionsradien der Familien

# Was muss ein AHP beinhalten um langfristig Erhaltungsziele zu erreichen?

- Möglichkeiten, **Flächen langfristig zu optimieren** (z.B. Anpassung von Entschädigungssätzen, Förderungen für konkurrenzfähige Naturschutzleistungen, mehr Flexibilität)
- **Ausrichtung der Agrarumweltmaßnahmen** an den spezifischen Erhaltungszielen
- Festlegung von **verbindlichen Zielvorgaben**, z.B. Anteil der Fläche/Population
- Intensive **Beratung und Betreuung** durch die Projekte
- Ausreichend hohe **personelle und fachliche Kapazitäten** bei Fachbehörden und Projekt-Träger

# Was muss ein AHP beinhalten um langfristig Erhaltungsziele zu erreichen?

- **Vernetzung mit anderen Verpflichtungen** und Zielen (z.B. Natura 2000)
- Fachliche **Grundlagen/Forschung**
- Gestrafftes und **pragmatisches Antragsprozedere** für Naturschutzprojekte
- Klare **Priorisierung für Ziele des Artenschutzes** in Schwerpunktgebieten
- **Planungssicherheit bei fachlicher Flexibilität**

# Offene Fragen und Probleme

- Umgang mit Herausforderungen für die noch keine nachhaltigen Lösungen vorliegen, z. B. Prädation bei Bodenbrütern
- Unbeeinflussbare und unvorhersehbare Faktoren, z.B. Wetterereignisse, Änderungen im Freizeitverhalten
- Konkurrierende Ziele
- Wie ist die AHP-Projektstruktur? Auftrag oder Förderung mit Eigenanteilen?
- ...

# Entwicklung der Großen Hufeisennase in Hohenburg (Oberpfalz/Nordbayern)

- Winterzählung (Nordbayern)
- Sommerzählung im Quartier (Geburtsphase)
- Geburten
- davon Totfunde Jungtiere

