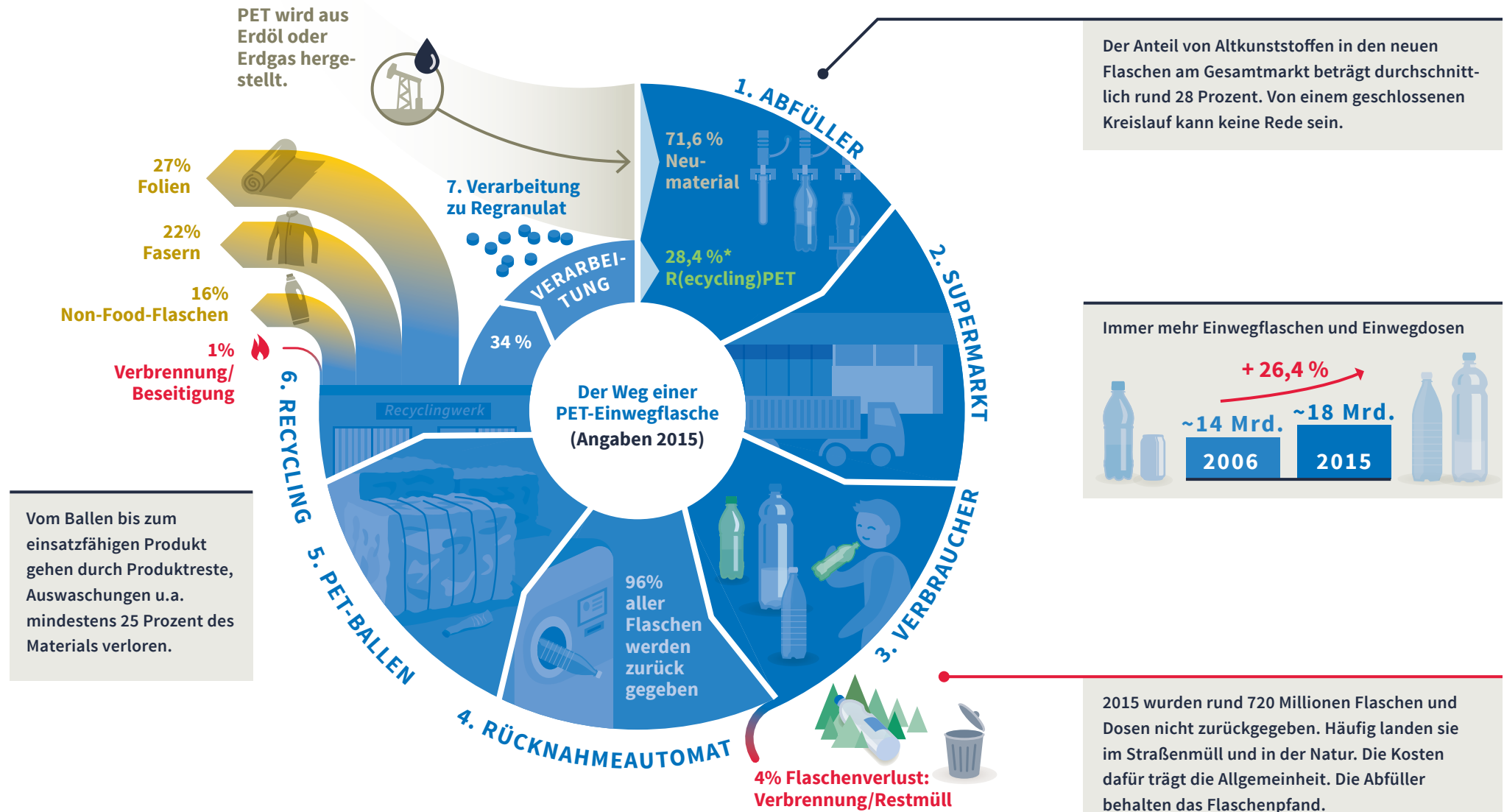


Der Weg der PET-Einwegflasche

Immer mehr Plastik – kein voller Kreislauf



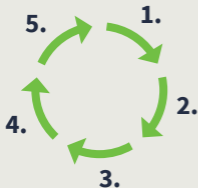
Vom Ballen bis zum einsatzfähigen Produkt gehen durch Produktreste, Auswaschungen u.a. mindestens 25 Prozent des Materials verloren.

Die dargestellten Recyclinganteile basieren auf Schätzungen und Experteninterviews (Quelle: GVM 2016 – „Aufkommen und Verwertung von PET-Getränkeflaschen in Deutschland 2015“ im Auftrag des Forum PET)

* Differenz zu 34 Prozent ergibt sich aus dem Saldo von Importen und Exporten.

Kreislauf der PET-Mehrwegflasche

2014 wurden 46,2 Prozent aller Getränke in Mehrwegverpackungen oder ökologisch vorteilhaften Einwegverpackungen wie Getränkekartons abgefüllt. 2004 waren es noch 71,2 Prozent.



- 1. Abfüller**
- 2. Supermarkt**
- 3. Verbraucher**
- 4. Rücknahmeautomat**
- 5. Sortierung**